



Bauwerksabdichtung

Reaktive, schnelle und flexible Beschichtung

IMBERAL® RSB 55Z



IMBERAL® RSB 55Z

Perfekte Sicherheit für jedes Detail



Die Außenflächen von Bauteilen brauchen einen beständigen und nahtlosen Schutz gegenüber Feuchte und eindringendem Wasser. Die Abdichtungsnorm DIN 18195 regelt hier weitgehend alle Anforderungen im Bereich der Einsatz- und Anwendungsmöglichkeiten der Abdichtungen.

Allerdings stellen in der Baupraxis oftmals spezielle Details ein Problem dar, wie z. B. die Ausführung von waagerechten Abdichtungen in oder unter der aufgehenden Verblendschale.

Speziell in derartigen Detailbereichen ist das höchst druckfeste **IMBERAL® RSB 55Z** das ideale Produkt für die nahtlose Abdichtung von Gebäudesockeln, denn die Beschichtungsmasse vereint die Vorzüge von kunststoffmodifizierten Bitumen-Dickbeschichtungen und flexiblen, mineralischen Dichtungsschlämmen.

- besonders für die Wandquerschnittsabdichtung des Wand-/Sohleanschlussbereichs
- für Klinkeraufstandsflächen
- als Abdichtung unter Stelzlagern
- als alternatives Abdichtungssystem für Balkone und Terrassen

Produkt-Steckbrief

IMBERAL® RSB 55Z ist eine 2-komponentige, kälteflexible, höchst druckstabile, rissüberbrückende Bauwerksabdichtung auf senkrechten und waagerechten Flächen. Die beiden Komponenten ergeben eine leicht verarbeitbare Spachtelmasse mit kontrolliertem Abbindeverlauf.



Mischgebinde:	25 kg = 10 kg Flüssigkomponente 15 kg Pulver
Geprüfte Rissüberbrückung:	nach DIN EN 1062-7
Regenfest:	nach 2 Stunden ¹⁾
Durchgetrocknet und belastbar:	nach 16 Stunden ¹⁾
Geprüfte Wasserundurchlässigkeit:	nach DIN 1048-5 und 2,5 bar Wasserdruck
Verbrauch:	nach DIN 18195 Teil 4 + 5 ca. 4,5 kg/m ² nach DIN 18195 Teil 6 ca. 6 kg/m ²

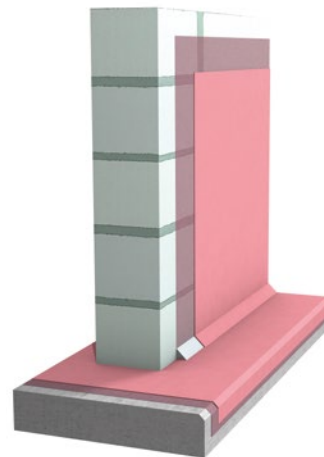
¹⁾ Bei +20 °C und 60 % rel. Luftfeuchte



IMBERAL® RSB 55Z

Systemaufbau

Untergrund:	Mauerwerk nach DIN 1053, Beton und Putz. Der Untergrund muss fest, tragfähig, frostfrei und frei von trennenden Substanzen sein.
Grundierung:	IMBERAL® Aquarol 10D
Abdichtung:	IMBERAL® RSB 55Z
Verstärkungseinlage (optional):	IMBERAL® VE 89V



Ihre Vorteile auf einen Blick

- schnell regenfest
- druckwasserbelastbar nach 16 Stunden
- überputzbar
- radondicht
- für alle mineralischen Untergründe
- alterungs- und UV-beständig
- mit allgemeinem bauaufsichtlichem Prüfzeugnis



Systemprodukte Reaktive Bauwerksabdichtung

Im Verbund mit bewährten Ergänzungsprodukten spielt **IMBERAL® RSB 55Z** seine Stärken perfekt aus:

IMBERAL® Aquarol 10D, die lösemittelfreie, gebrauchsfertige, haftverbessernde Spezial-Grundierung für patentierte Bauwerksabdichtungen auf mineralischen Untergründen. Die rote Grundierung bindet Staub und verfestigt Baustoffoberflächen zu tragfähigen Unterlagen mit reduzierter Saugfähigkeit.

IMBERAL® VE 89V, die alkalibeständige Verstärkungseinlage zur Armierung rissüberbrückender Beschichtungen, zur Schichtdickenkontrolle und zur Erhöhung der mechanischen Belastbarkeit.



Dicht bis ins Detail.



